

V O L V O



国四

沃尔沃挖掘机 54.8-56.7 t 340 kW

**EC550**

沃尔沃建筑设备

# 技术规格

## 主要性能

### 发动机

发动机	沃尔沃	D13J
最大功率转速	r/min	1 600
净值, ISO 9249/SAE J1349	kW	339
总功率, ISO 14396/SAE J1995	kW	340
最大扭矩	Nm	2 200
发动机转速	r/min	1 300

### 液压系统

最大流量	l/min	2x416
溢流阀设定压力		
工作回路	MPa	33.8/36.3
行走回路	MPa	33.8
回转回路	MPa	27.9

### 行走系统

最大牵引力	kN	350
最大行走速度(低/高)	km/h	3.5/5.4
爬坡能力	°	35

### 回转系统

最大回转速度	r/min	9.4
最大回转扭矩	kNm	197

### 维修加注

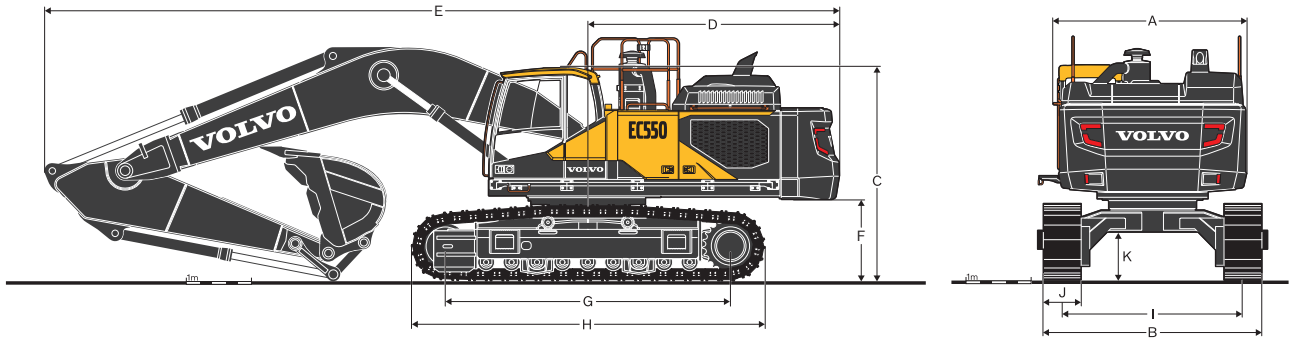
燃油箱	l	680
尿素箱	l	62.5
液压系统, 总计	l	590
液压油箱	l	270
发动机机油	l	55
发动机冷却液	l	66
回转减速装置	l	2 x 6.4
行走减速装置	l	2 x 8

### 工作重量

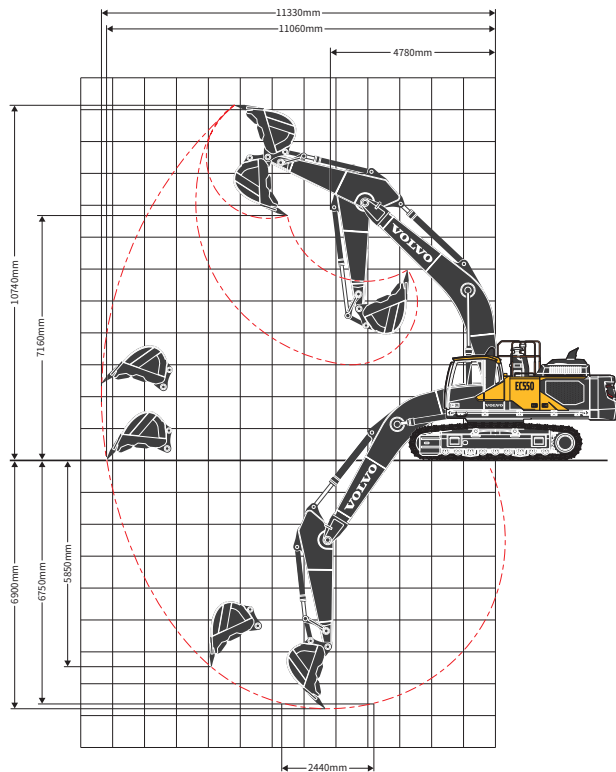
大臂长度	m	6.5
小臂长度	m	3.0
铲斗容量	m <sup>3</sup>	3.0-4.0
履带板宽度	mm	600
工作重量	Kg	55000

### 最大挖掘力 (ISO)

铲斗挖掘力	kN	329
小臂挖掘力	kN	250



## 工作范围



### 尺寸

说明	单位	EC550 可伸缩式宽底盘
大臂	m	6.5
小臂	m	3.0
A. 上部结构总宽度**	mm	2 990
B. 总宽度(缩回)	mm	3 400
总宽度(伸出)	mm	3 900
C. 总高度*		
驾驶室	mm	3 415
大臂总高度	mm	4 340
D. 尾部回转半径	mm	3 880
E. 总长度	mm	11 760
F. 配重离地间隙*	mm	1 370
G. 轮间距	mm	4 515
H. 履带长度	mm	5 580
I. 履带轨距(缩回)	mm	2 800
履带轨距(伸出)	mm	3 300
J. 履带板宽度	mm	600
K. 最小离地间隙*	mm	735

\* 无履带板齿

\*\* 不包括维修通道、扶手

**V O L V O**

**Volvo Construction Equipment**

沃尔沃建筑设备投资(中国)有限公司

中国上海市浦东新区金京路2095号 邮编:201206

电话:+86 21 3131 9888 传真:+86 21 3131 9666 中文网站:www.volvoce.com.cn

全国统一客服专线: 4000-525-168



微信公众号



沃尔沃APP