

V O L V O



国四

沃尔沃挖掘机 91.2-94.8 t 450 kW

**EC950**

沃尔沃建筑设备

# 技术规格

## 主要性能

### 发动机

|                          |       |       |
|--------------------------|-------|-------|
| 发动机                      | 沃尔沃   | D16J  |
| 最大功率转速                   | r/min | 1 650 |
| 净值, ISO 9249/SAE J1349   | kW    | 449   |
| 总功率, ISO 14396/SAE J1995 | kW    | 450   |
| 最大扭矩                     | Nm    | 2 701 |
| 发动机转速                    | r/min | 1 400 |

### 液压系统

|         |       |                  |
|---------|-------|------------------|
| 最大流量    | l/min | 2 x 515; 1 x 147 |
| 溢流阀设定压力 |       |                  |
| 工作回路    | MPa   | 34.3             |
| 行走回路    | MPa   | 34.3             |
| 回转回路    | MPa   | 28.4             |

### 行走系统

|              |      |         |
|--------------|------|---------|
| 最大牵引力        | kN   | 565     |
| 最大行走速度 (低/高) | km/h | 2.8/4.4 |
| 爬坡能力         | °    | 33      |

### 回转系统

|        |       |     |
|--------|-------|-----|
| 最大回转速度 | r/min | 6.9 |
| 最大回转扭矩 | kNm   | 343 |

### 维修加注

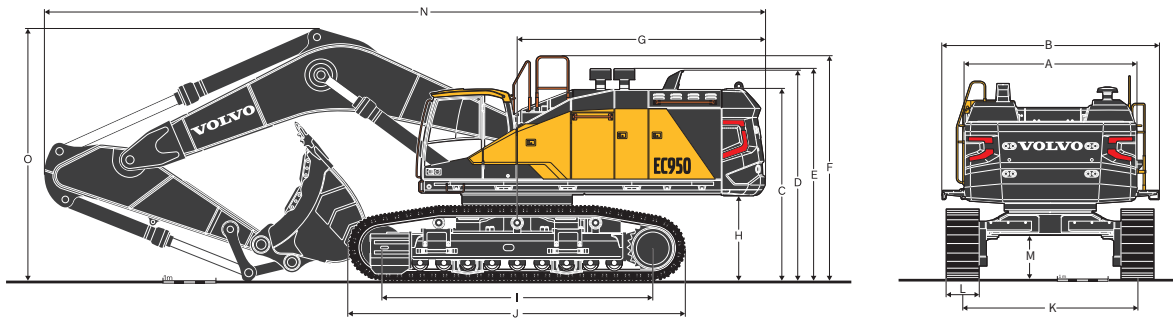
|          |   |         |
|----------|---|---------|
| 燃油箱      | l | 1 265   |
| 尿素箱      | l | 95      |
| 液压系统, 总计 | l | 890     |
| 液压油箱     | l | 460     |
| 发动机机油    | l | 52      |
| 发动机冷却液   | l | 74      |
| 回转减速装置   | l | 2 x 6.5 |
| 行走减速装置   | l | 2 x 25  |

### 工作重量

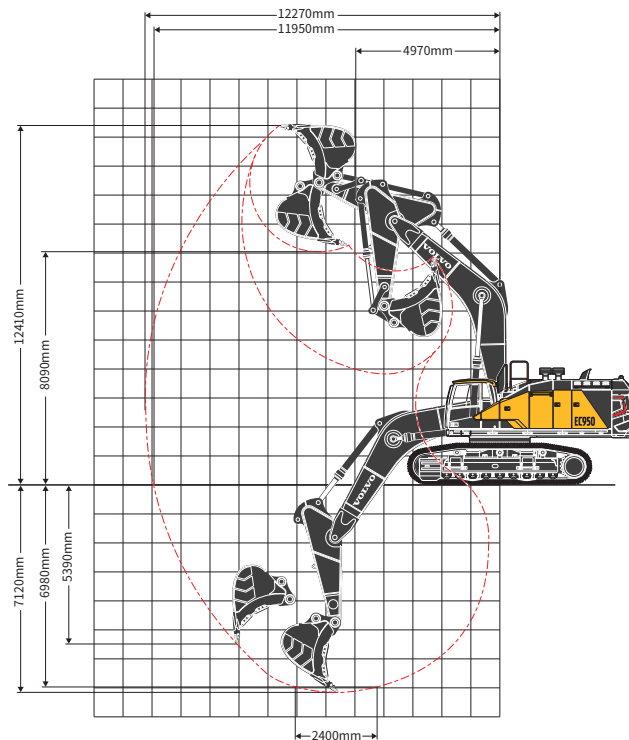
|       |                |         |
|-------|----------------|---------|
| 大臂长度  | m              | 7.25    |
| 小臂长度  | m              | 2.95    |
| 铲斗容量  | m <sup>3</sup> | 5.6-7.0 |
| 履带板宽度 | mm             | 650     |
| 工作重量  | Kg             | 93420   |

### 最大挖掘力 (ISO)

|       |    |     |
|-------|----|-----|
| 铲斗挖掘力 | kN | 478 |
| 小臂挖掘力 | kN | 420 |



## 工作范围



| 说明              | 单位 | EC950  |
|-----------------|----|--------|
| 大臂              | m  | 7.25   |
| 小臂              | m  | 2.95   |
| A 上部结构总宽度       | mm | 3 485  |
| B 总宽度 (通道)      | mm | 4 467  |
| C 驾驶室总高度        | mm | 3 655  |
| D 引流罩总高度        | mm | 3 990  |
| E 油浴式预滤清器总高度    | mm | 4 180  |
| F 护栏总高度         | mm | 4 263  |
| G 尾部回转半径        | mm | 4 700  |
| H 配重离地间隙*       | mm | 1 623  |
| I 轮间距 (驱动轮与引导轮) | mm | 5 120  |
| J 履带长度          | mm | 6 380  |
| K 履带轨距 (伸出)     | mm | 3 550  |
| 履带轨距 (缩回)       | mm | 2 980  |
| L 履带板宽度         | mm | 650    |
| M 最小离地间隙*       | mm | 915    |
| N 总长度           | mm | 13 615 |
| O 大臂总高度         | mm | 4 840  |

\*带履带板齿

**V O L V O**

**Volvo Construction Equipment**

沃尔沃建筑设备投资(中国)有限公司

中国上海市浦东新区金京路2095号 邮编:201206

电话:+86 21 3131 9888 传真:+86 21 3131 9666 中文网站:www.volvoce.com.cn

全国统一客服专线: 4000-525-168



微信公众号



沃尔沃APP